

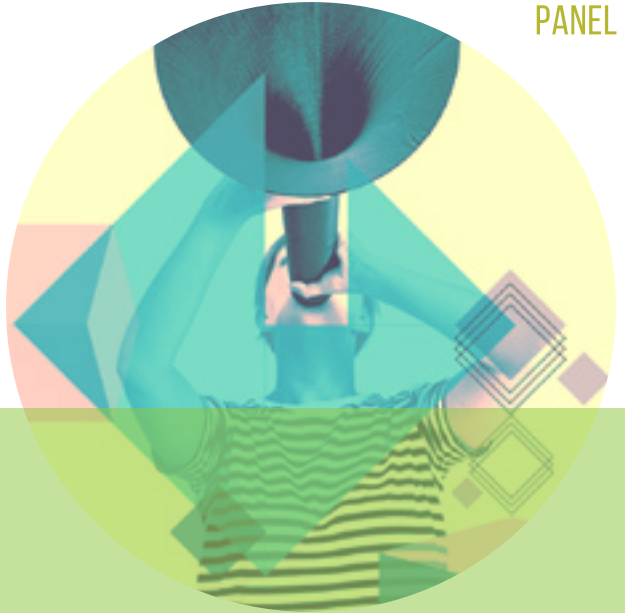


MAISON DU
DÉVELOPPEMENT
DURABLE

Partenaire principal



CONFÉRENCE
SOIRÉE CINÉMA
EXPOSITION
TABLE RONDE
PANEL



PROGRAMMATION HIVER-PRINTEMPS 2019

lamdd.org

50, rue Sainte-Catherine Ouest
Montréal (Québec) H2X 3V4
514-394-1108 | info@lamdd.org
Ouvert du lundi au samedi
de 10 h 30 à 17 h



LAMDD.ORG/RSVP

CONTRIBUTION SUGGÉRÉE : 5 - 10 \$

De janvier à avril, la Maison vous propose une programmation pertinente et diversifiée aux couleurs du développement durable!

janvier

ÉVÈNEMENT | 17 JANVIER | 17 H

La rencontre des acteurs du changement

EN COLLABORATION AVEC QUINTUS MARKETING

EXPOSITION | 17 JANVIER AU 17 FÉVRIER

À la découverte des chasseurs de miel d'Adil Boukind

PANEL | 24 JANVIER | 16 H 30

Montréal, ville d'hiver

EN COLLABORATION AVEC VIVRE EN VILLE ET MONTRÉAL PHYSIQUEMENT ACTIVE

février

CONFÉRENCE | **Déplacé le 25 avril** | 12 H 15

La communication et les changements climatiques

EN COLLABORATION AVEC LE RNCREQ

TABLE RONDE | 7 FÉVRIER | 18 H 30

Les poursuites juridiques peuvent-elles venir en aide dans la lutte contre les changements climatiques?

EN COLLABORATION AVEC ÉQUITERRE ET RAVEN

PANEL | 12 FÉVRIER | 12 H 15

La gestion des matières résiduelles change, suivrez-vous?

EN COLLABORATION AVEC LA VILLE DE MONTRÉAL

COCKTAIL-CONFÉRENCE CATALÉTHIQUE | 14 FÉVRIER | 18 H 30

L'innovation durable au cœur de la démarche entrepreneuriale

EN COLLABORATION AVEC CATALÉTHIQUE

TABLE RONDE | 19 FÉVRIER | 12 H 15

L'économie comportementale et les «Nudges» au service de l'écoresponsabilité?

EN COLLABORATION AVEC LE COLLECTIF COMMUNICATION CITOYENNE

SOIRÉE CINÉMA | 21 FÉVRIER | 18 H 30

Anthropocène : L'époque humaine

EN COLLABORATION AVEC LA FONDATION DAVID SUZUKI

CONFÉRENCE | 26 FÉVRIER | 12 H 15

Les sols urbains : souvent oubliés et pourtant si importants pour la santé de nos villes

EN COLLABORATION AVEC LE CRE-MONTREAL

PANEL | 28 FÉVRIER | 12 H 15

Prévenir la fraude

EN COLLABORATION AVEC OPTION CONSOMMATEURS

mars

ÉVÈNEMENT | 2 MARS | 20 H

Nuit blanche dans le cadre du Festival Montréal en lumière



CONFÉRENCE | 7 MARS | 18 H 30

Expédition ÉlectrON

EN COLLABORATION AVEC HYDRO-QUÉBEC



PANEL | 12 MARS | 12 H 15

Villes et changements climatiques : identifier les lacunes pour mieux agir

EN COLLABORATION AVEC RÉALITÉ CLIMATIQUE CANADA



COCKTAIL-CONFÉRENCE CATALÉTHIQUE | 14 MARS | 18 H 30

EN COLLABORATION AVEC CATALÉTHIQUE



PANEL | 19 MARS | 12 H 15

Dépendance à l'automobile : la révolution sera culturelle

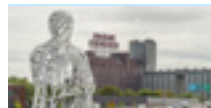
EN COLLABORATION AVEC LA FONDATION DAVID SUZUKI, LE CRE-MONTREAL, ÉQUITERRE ET LE CIRODD



PANEL-ATELIER | 20 MARS | 17 H

Sauver la planète commence dans son assiette

EN COLLABORATION AVEC ÉQUITERRE, LE RÉSEAU DES FERMIERES DE FAMILLE, L'ASSOCIATION VÉGÉTARIENNE DE MONTRÉAL ET L'ACADEMIE VÉGÉTALE



CONFÉRENCE | 27 MARS | 12 H 15

Projet Bonaventure : de l'autoroute au boulevard

EN COLLABORATION AVEC LA VILLE DE MONTRÉAL

avril

CONFÉRENCE | 2 AVRIL | 12 H 15

Transport collectif équitable : la tarification sociale basée sur le revenu

EN COLLABORATION AVEC TRAJECTOIRE



PANEL | 9 AVRIL | 12 H 15

Élections fédérales et économie verte : quelles solutions pour consolider la transition énergétique au Canada?

EN COLLABORATION AVEC COPTICOM, STRATÉGIES ET RELATIONS PUBLIQUES



COCKTAIL-CONFÉRENCE CATALÉTHIQUE | 11 AVRIL | 18 H 30

Du plein air prescrit par votre médecin : possible au Québec?

EN COLLABORATION AVEC CATALÉTHIQUE



CONFÉRENCE | 16 AVRIL | 12 H 10

Le microréseau de Lac-Mégantic : une solution énergétique pour l'avenir

EN COLLABORATION AVEC HYDRO-QUÉBEC



PANEL | 30 AVRIL | 12 H À 15

La décroissance : une solution à la crise écologique?

EN COLLABORATION AVEC LA FONDATION DAVID SUZUKI

mai

ÉVÈNEMENT | 14 MAI | 12 H 15

Lancement de la programmation estivale



© Melaine Desseault

© Melaine Desseault